

รูปภาพแสดงการปฏิบัติตามมาตรการฯ ของโครงการ Aspire Ratchayothin (แอสปาย รัชโยธิน)



รูปที่ 1 รั้ว Metal Sheet สูง 6 เมตร



รูปที่ 2 เข้าพบปะพูดคุยกับผู้พักอาศัยข้างเคียง



รูปที่ 3 คนงานทำความสะอาดพื้นที่โครงการ





รูปที่ 5 พนักงานทำความสะอาดถังรองรับมูลฝอย



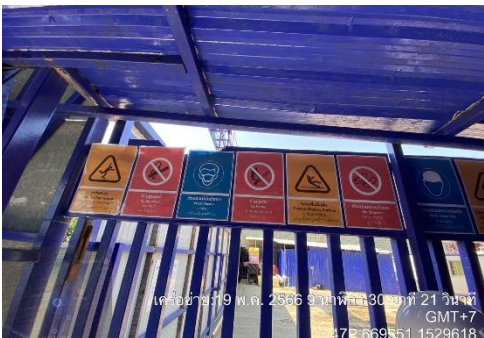
รูปที่ 6 ฉีดล้างล้อรถ



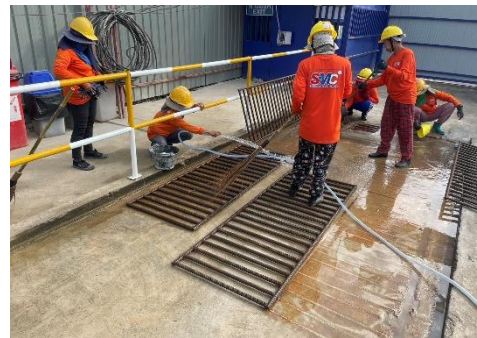
รูปที่ 7 ปิดคลุมท้ายรถบรรทุก



รูปที่ 8 ชี้อบริษัท/เบอร์โทรรถบรรทุก



รูปที่ 9 ป้ายห้ามจุดไฟภายในพื้นที่โครงการ



รูปที่ 10 พนักงานทำความสะอาดรางระบายน้ำ



รูปที่ 11 ป้ายกำหนดเวลาการทำงาน

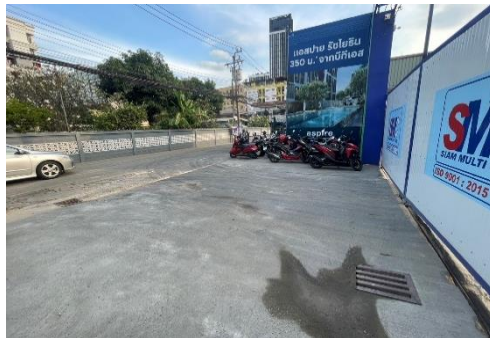


รูปที่ 12 ฉีดพรมน้ำบริเวณพื้นที่โครงการ





รูปที่ 13 ม่านละอองน้ำบริเวณรั้ว Metel Sheet



รูปที่ 14 ทางเข้า-ออกโครงการต้องไม่กีดกันทางน้ำไหล



รูปที่ 15 ถังสำรองน้ำ



รูปที่ 16 พื้นที่สำหรับจอดรถ



รูปที่ 17 ภาชนะรองรับขยะมูลฝอย



รูปที่ 18 พื้นที่เก็บวัสดุ/สไตร์



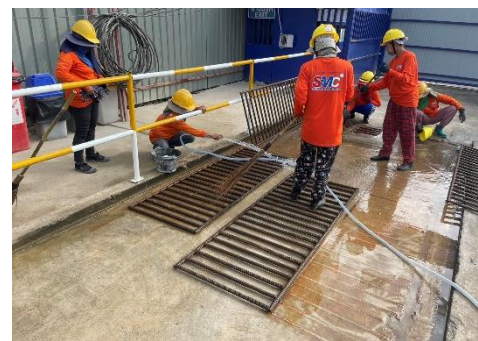
รูปที่ 19 ประตูทางเข้า-ออก



รูปที่ 20 พื้นที่จอดรถสำหรับเจ้าหน้าที่ของโครงการ



รูปที่ 21 บ่อดักตะกอน



รูปที่ 22 ทำความสะอาดบ่อดักตะกอน



รูปที่ 23 ห้องน้ำคนงาน



รูปที่ 24 กิจกรรม Morning Talk





รูปที่ 25 ไฟฟ้าสองสว่าง



รูปที่ 26 กล้องวงจรปิด



รูปที่ 27 เจ้าหน้าที่ให้ความรู้เกี่ยวกับโรค Covid-19



รูปที่ 28 เบอร์โทรฉุกเฉิน



รูปที่ 29 ถังดับเพลิงเคมี



รูปที่ 30 พื้นที่เก็บสารเคมี



รูปที่ 31 บ้านพักคนงาน



รูปที่ 32 เจ้าหน้าที่รักษาความปลอดภัย รปภ.



รูปที่ 33 ห้ามใช้เครื่องขยายเสียงภายในโครงการ



รูปที่ 34 กำหนดช่วงเวลาขนวัสดุก่อสร้าง



รูปที่ 35 อุปกรณ์ป้องกันอันตรายส่วนบุคคล



รูปที่ 36 ป้ายจำกัดความเร็ว



รูปที่ 37 ป้ายประหยัดไฟฟ้า



รูปที่ 38 ป้ายแนะนำการใช้ถังดับเพลิง





รูปที่ 39 ห้ามสูบบุหรี่



รูปที่ 40 กฎระเบียบพื้นที่ก่อสร้าง



รูปที่ 41 ป้ายรายละเอียดของโครงการ



รูปที่ 42 ป้ายสถิติความปลอดภัย



รูปที่ 43 ป้ายห้ามกลับรถบริเวณหน้าโครงการ



รูปที่ 44 กฎระเบียบบ้านพักคนงาน



รูปที่ 45 ป้ายห้ามติดเครื่องยนต์ขณะไม่มีการทำงาน



รูปที่ 46 ป้ายควบคุมน้ำหนักของรถบรรทุก



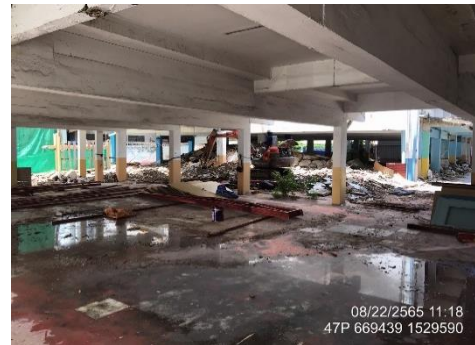
รูปที่ 47 ป้ายระวางรถบรรทุก



รูปที่ 48 ป้ายคำแนะนำในการปฏิบัติตนเมื่อเกิดแผ่นดินไหว



รูปที่ 49 ตั้งเครื่องตรวจวัดคุณภาพสิ่งแวดล้อมช่วงงานรื้อถอน



รูปที่ 50 สภาพหน้างานช่วงงานรื้อถอน เดือนสิงหาคม ถึงเดือนตุลาคม พ.ศ.2565





รูปที่ 51 ตั้งเครื่องตรวจวัดคุณภาพสิ่งแวดล้อมช่วงงานก่อสร้าง



รูปที่ 52 สภาพหน้างานปัจจุบันเดือน พฤษภาคม พ.ศ.2566



รูปที่ 53 ห้องปฐมพยาบาล



รูปที่ 54 กล่องรับเรื่องร้องเรียน



รูปที่ 55 ราวกันตึก



รูปที่ 56 แผงกันวัสดุตกหล่นจากอาคาร